

Fig. 2 (a)測線A, (b)測線BにおけるS波速度構造の鉛直断面図. 2004年中越地震, 2007年中越沖地震の本震を白星で示してある. 赤三角, 白丸はそれぞれ火山, 深部低周波地震である. 黒線は太平洋プレートおよびフィリピン海プレート上面をあらわす. 地表の黒バーは陸域をあらわす.

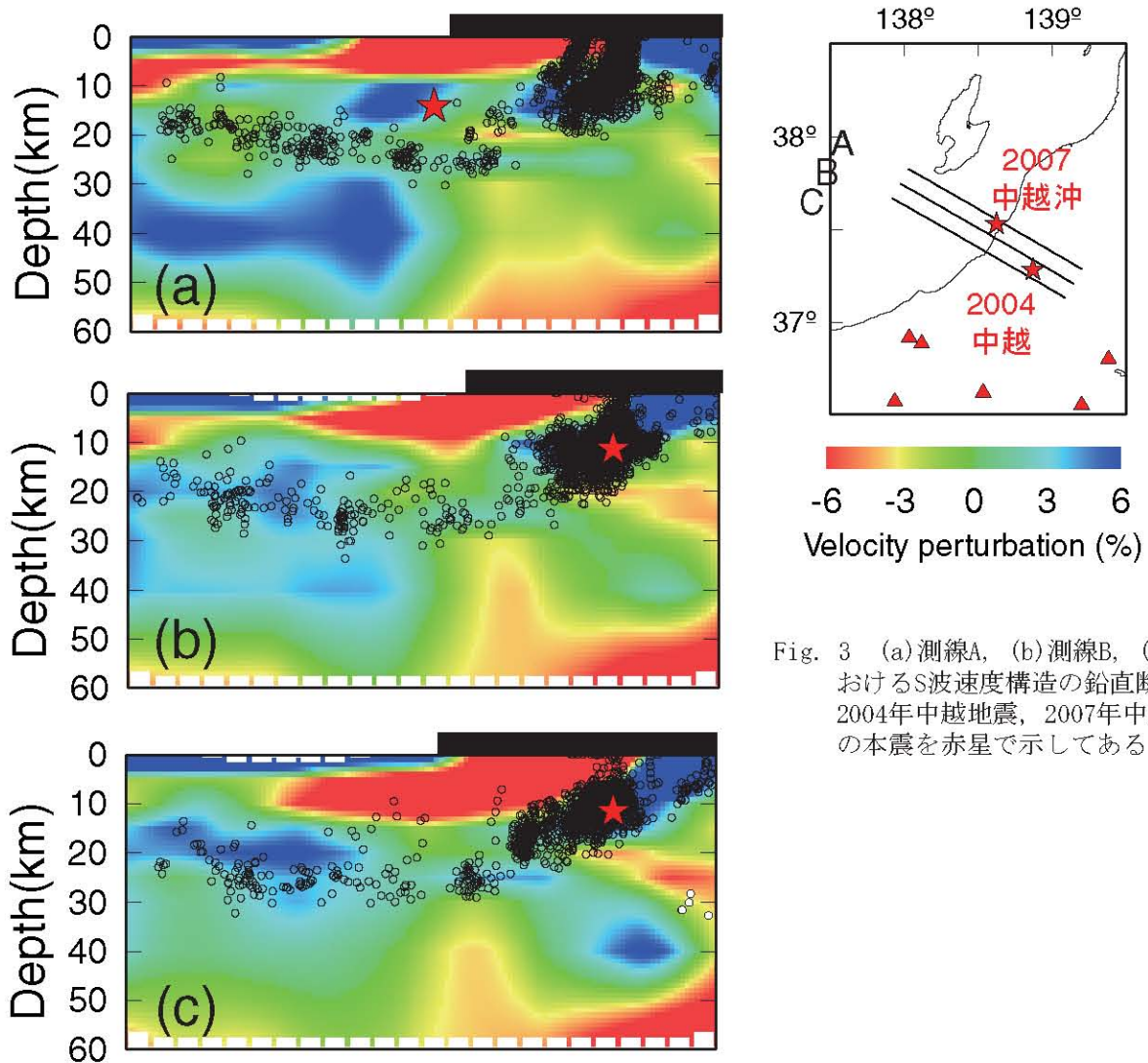


Fig. 3 (a)測線A, (b)測線B, (c)測線CにおけるS波速度構造の鉛直断面図. 2004年中越地震, 2007年中越沖地震の本震を赤星で示してある.

2007年中越沖地震(M6.8)・2004年中越地震(M6.8)震源域直下の低速度域