

Fig. 3 (a)北海道南東沖および (b)釧路沖の相似地震分布. 相似地震グループの重心の位置を橙色の丸で示す. コンターは, 2003年十勝沖地震(M8.0), 2004年11月29日M7.1の地震, 2004年12月6日M6.9の地震のすべり量分布 (Yamanaka and Kikuchi, 2003; 山中, 2004).

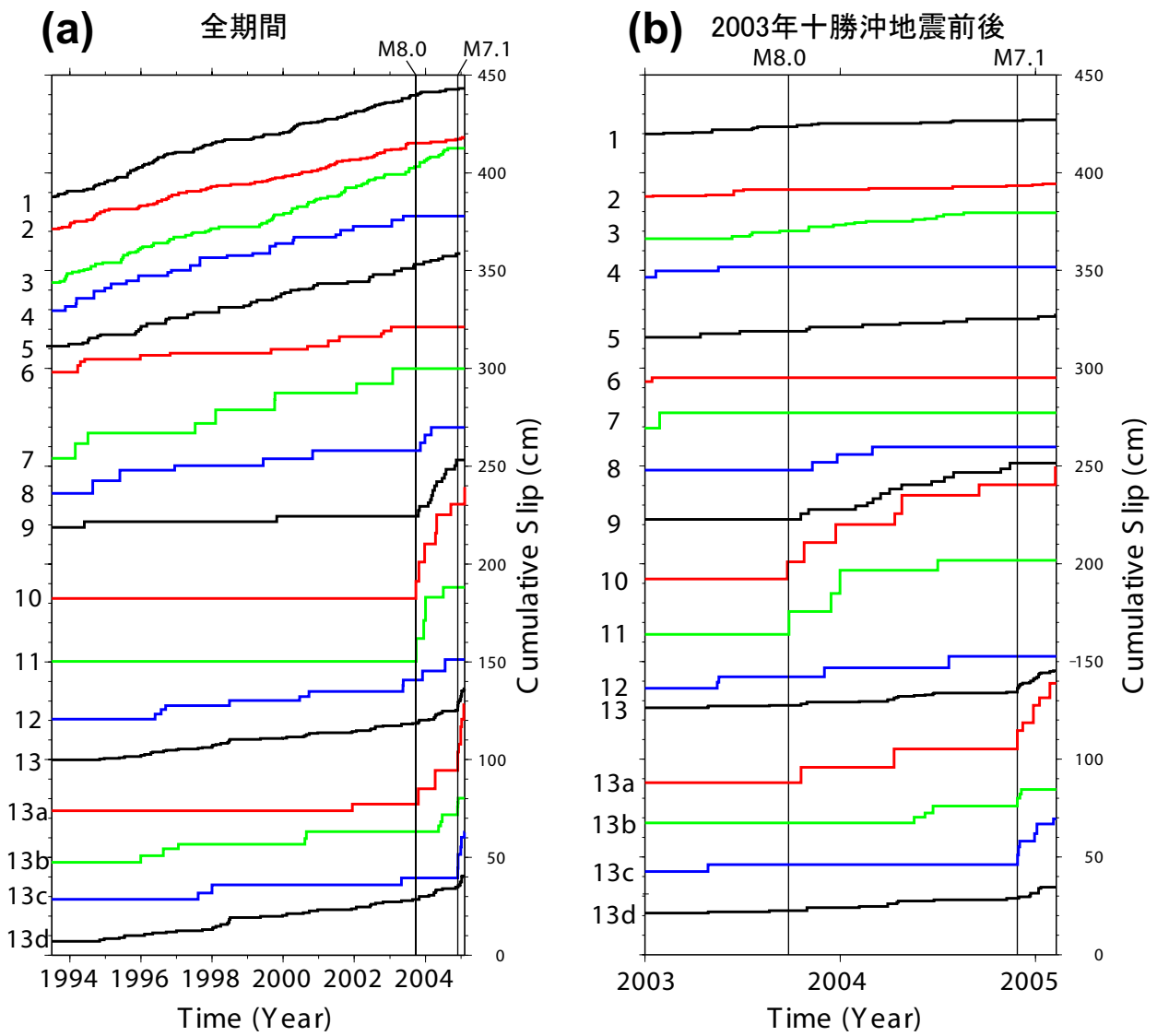


Fig.4 (a) 1993年7月～2005年2月8日および (b) 2003年1月1日～2005年2月8日の相似地震の積算すべり. Fig.3で示した各ウインドウにおいて平均化した値を示す. 縦棒は2003年十勝沖地震および2004年11月29日M7.1の地震の発生時を示す. ウインドウ10では, 2003年十勝沖地震の2日前に1つの相似地震が発生している.